

# SQL diagnostic manager™

## Monitoreo de Desempeño y Diagnósticos para SQL Server en Tiempo Real™

### GENERALIDADES

SQL diagnostic manager (SQLdm) de Idera proporciona una poderosa forma de administrar, gestionar y diagnosticar su ambiente de SQL Server. Con una gran riqueza de información en tiempo real sobre el rendimiento de SQL Server y diagnósticos en detalle al alcance de sus manos, usted puede incrementar la disponibilidad de las bases de datos y acelerar el tiempo de recuperación de problemas. Desde un punto de control central usted puede detectar, investigar y diagnosticar el rendimiento de SQL Server y problemas de disponibilidad – incluyendo inconvenientes comunes como queries que tardan mucho en correr y stored procedures (SP) de mal rendimiento. De esta forma usted puede tomar acciones preventivas en caso de ser necesario. La extensa información histórica de métricas que SQL diagnostic manager proporciona también acelerará y simplificará la planeación estratégica, como el planeamiento de capacidad y análisis de tendencias. SQL diagnostic manager reducirá drásticamente el tiempo de las tediosas tareas de administración y ayudará a los administradores de bases de datos, tanto a los novatos como a los expertos, a elevar su productividad.

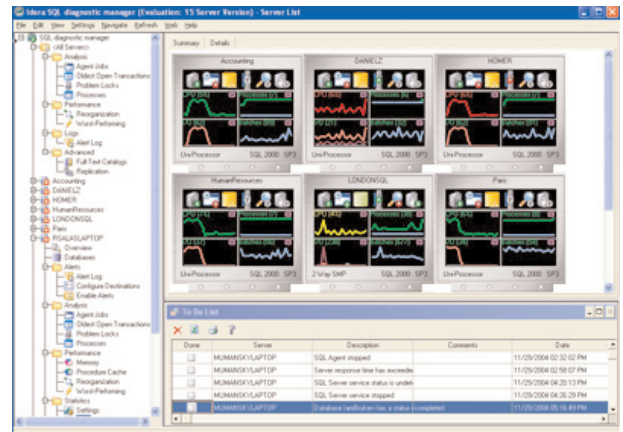
### POR QUE UTILIZAR "SQL DIAGNOSTIC MANAGER"?

En muchas organizaciones hoy en día, SQL Server soporta aplicaciones de misión crítica y se requiere de los administradores de bases de datos (DBAs) para asegurar el desempeño y la disponibilidad. Los DBAs también deben de dar soporte, con recursos limitados, a implementaciones de SQL Server en crecimiento. Para asegurar un rendimiento óptimo, los administradores necesitan información confiable de SQL Server. SQLdm proporciona un nuevo nivel de flexibilidad y respuesta cuando se trata de administrar una infraestructura de SQL Server. SQLdm monitorea el rendimiento de todos los servidores de SQL Server en tiempo real y proporciona los diagnósticos de SQL Server mas completos que hay en el mercado – permitiendo a los DBAs recibir alertas inmediatas, diagnosticar y resolver problemas rápidamente.

### BENEFICIOS CLAVE

**Incrementa la disponibilidad de SQL Server** — Permite a los DBAs y otros administradores investigar, diagnosticar y corregir rápidamente problemas de desempeño y disponibilidad. Los comandos de recuperación disponibles en la consola hacen fácil el resolver un problema una vez diagnosticado. Algunas tareas convenientes incluyen iniciar o detener un job de SQL Agent, detener un proceso que esta causando bloqueos, terminar una conexión de usuario o reconstruir un índice en una tabla.

**Ofrece monitoreo en tiempo real desde un Web browser** — Administre uno o cientos de servidores de SQL Server en cualquier momento, y desde cualquier lugar. La consola de Web de SQLdm permite a los DBAs monitorear el rendimiento de los servidores de SQL en tiempo real desde la oficina, casa o cualquier lugar con conexión a Internet.



SQL diagnostic manager captura y despliega datos de diagnóstico de SQL Server en tiempo real, ayudándole a investigar y corregir rápidamente problemas de sus bases de datos.

**Provee una visión muy completa del desempeño actual** — Captura y despliega en forma extensa la actividad en tiempo real e información de desempeño para procesos, caches, alertas, memoria, transacciones, logs, bloqueos, replicación, estatus de fragmentación y datos de rastreo.

**Captura datos de múltiples servidores en forma simultánea** — Captura y ordena datos, permitiéndole ver información de uno o de todos sus servidores. Usted puede identificar fácilmente los stored procedures de peor desempeño en todos sus servidores o saber cuando un job de mantenimiento de SQL Agent ha fallado en uno o todos los servidores en forma simultánea.

**Guarda la información en un Almacén de Métricas** — Las métricas del entorno de SQL Server son almacenadas en un banco de datos central, permitiendo a los DBAs crear una gran variedad de reportes para análisis estratégico – como análisis de tendencias, planeamiento de capacidad, comparación de datos, correlación de datos y forecasting.

**Brinda monitoreo continuo no atendido** — SQLdm monitorea sus aplicaciones de misión crítica de SQL Server 24x7 ya sea que un DBA este firmado en la consola o no. Un poderoso servicio de captura y alertas mantiene a los DBAs informados aún y cuando estén ausentes.

**Aumenta la productividad de los DBAs tanto novatos como expertos** — Ofrece pantallas de visualización de datos con recolección de datos integrada. Estas pantallas eliminan la necesidad de ejecutar complejos comandos del sistema, mientras que varias características integradas detallan exactamente la información desplegada en pantalla.

**Ofrece una fácil instalación y uso** — Se instala rápidamente y soporta ambientes de seguridad integrada de Windows y seguridad nativa de SQL Server. Una instalación y configuración típica tomará menos de 30 minutos.



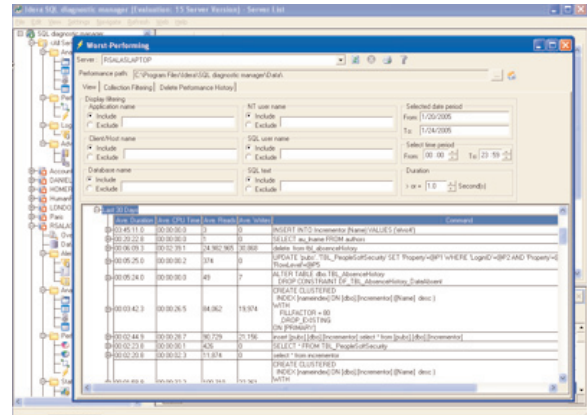
# SQL diagnostic manager™ (continuación)

## CARACTERÍSTICAS TÉCNICAS

- Analiza tendencias de rendimiento usando información histórica y en tiempo real para identificar los estados anormales de operación.
- Ofrece una instalación simple, sin agentes y con captura de datos segura y continua desde un servicio en el background
- Ofrece más de 15 pantallas que organizan la información del desempeño y estado actual, en información de diagnóstico fácil de usar
- Identifica los stored procedures (SP) de peor desempeño, así como sentencias y batches de SQL durante un periodo de tiempo específico
- Proporciona capacidades de categorización de servidores usadas para ver en forma selectiva grupos de servidores y grupos de aplicaciones por departamento o ubicación
- Provee una tabla flexible y personalizable que despliega todos los datos de monitoreo tanto para el servidor como la base de datos que pueden ser personalizados, grabados y compartidos a través de múltiples licencias de SQLdm, y exportados a archivos de formato CSV para análisis y reportes fáciles
- Despliega una lista de los procesos actuales, incluyendo cual proceso está usando la mayoría de los recursos. SQLdm también permite hacer drill-down en línea a las pistas de cualquier proceso y permite que tanto el proceso como la conexión del usuario al servidor sean terminados
- Monitorea procesos seleccionados para asegurarse que ninguno de ellos consuma más que un porcentaje predefinido de recursos de hardware durante un periodo de tiempo determinado en las instancias de SQL Server que están siendo monitoreadas
- Administración mejorada de alertas y configuraciones con la habilidad de aplicar una sola alerta o configuración a cualquier número de servidores monitoreados
- Usa alertas de SNMP para reportar directamente a frameworks de administración empresarial como Tivoli, OpenView y UniCenter
- Identifica los procesos que están causando embotellamientos para poder resolverlos fácilmente
- Ofrece numerosas pantallas con el estado actual y desempeño de SQL Server, incluyendo jobs de SQL Agent, el log de errores de SQL, los catálogos full-text, utilización de la memoria, transacciones abiertas, locks que están causando problemas, cache de procedimientos, procesos, estatus de fragmentación y detalles de replicación
- Provee tareas de recuperación incluyendo la capacidad de detener procesos, desconectar conexiones de usuario, iniciar/detener jobs de SQL Agent, reconstrucción de índices y actualización de estadísticas.
- Despliega objetos dependientes de tablas – y viceversa – para ayudarle a evitar errores en modificación de objetos

## CARACTERÍSTICAS TÉCNICAS DE LA CONSOLA WEB

- Permite a múltiples usuarios monitorear el rendimiento de SQL Server en cualquier momento, desde cualquier lugar con una consola Web con permisos read-only
- Monitorea cientos de instancias de SQL Server en tiempo real usando grupos de servidores fáciles de definir
- Utiliza pantallas de drill-down que capturan estadísticas de bases de datos de SQL Server, permitiéndole capturar datos de diagnóstico a profundidad, como :
  - Utilización de CPU, memoria y recursos de la red
  - Procesos, locks, transacciones abiertas y cache de procedimientos
  - Resumen e historial de jobs
  - Logs de SQL Server
  - Estadísticas de la base de datos
- Ofrece una implementación rápida
- Provee una interfase fácil de usar que se basa en el estilo familiar de Microsoft Outlook 2003



SQL diagnostic manager identifica cuellos de botella en el desempeño, para que usted pueda ajustar las queries para optimizar el rendimiento.

## REQUERIMIENTOS DEL SISTEMA

### Requerimientos Operativos de SQL diagnostic manager:

- Intel Pentium con procesador de 900MHz o equivalente
- 256MB RAM
- 36MB de espacio en disco más 34MB para cada servidor monitoreado
- Internet Explorer 5.5 or superior
- Windows 2000, Windows XP o Windows Server 2003
- Monitor con capacidad de despliegue de color de 16-bits o superior y una resolución de 800x600

### Requerimientos del Sistema para el Web Console Server:

- Windows 2000 Server o Windows Server 2003
- ASP .Net 1.1
- Microsoft Internet Information Services (IIS) 5.0 o superior

### Requerimientos del Sistema para el Web Console Client:

- Windows 2000 Server o Windows Server 2003
- ASP .Net 1.1
- Microsoft Internet Information Services (IIS) 5.0 o superior con Active Scripting y soporte para Java activado
- Adobe Reader 5.0 o superior

### Ambientes Soportados:

- SQL Server v7.0, SQL Server 2000 y SQL Server 2005, incluyendo SQL Server de 64-bits en los sistema operativo soportados

SQL diagnostic manager no instala componentes, DLLs, scripts, stored procedures o tablas en las instancias de SQL Server monitoreadas.

## CONTACTOS

### Idera Oficinas Corporativas

802 Lovett Boulevard  
Houston, TX USA 77006  
Toll-free: 1.877.GO.IDERA  
Teléfono: 713.523.4433

Fax: 713.862.5210

[www.idera.com/es](http://www.idera.com/es)

Información de Ventas: [latam@idera.com](mailto:latam@idera.com)

Información General: [info@idera.com](mailto:info@idera.com)