

# SQL compliance manager™

## Auditoria e Integridad Continua para SQL Server

### GENERALIDADES

Diseñado en conjunto con las firmas de auditoria mas importantes y los líderes expertos en seguridad, SQL compliance manager de Idera provee una poderosa solución de auditoria e integridad para usuarios de Microsoft SQL Server. SQL compliance manager proporciona: captura de datos con una baja sobrecarga, un almacén central para información de auditoria, una consola central de administración, reportes de auditoria predefinidos, una consola para los reportes personalizados de los auditores, reporte y análisis forense y un almacenamiento de datos seguro y eficiente. Si usted necesita cumplir los requerimientos de auditores internos o bien estándares externos tales como Sarbanes-Oxley, GLBA, HIPAA, Basel II, , o simplemente necesita sentirse cómodo con el modelo de seguridad de sus bases de datos, entonces SQL compliance manager es un componente esencial de su infraestructura de administración de SQL Server

### POR QUE SQL compliance manager?

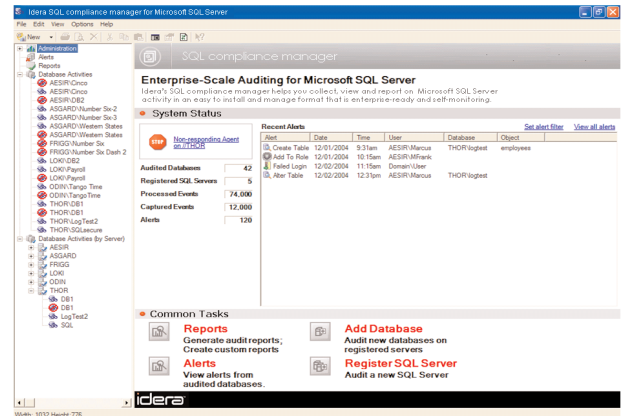
Dado que la información de misión-crítica es almacenada en bases de datos SQL Server en varias áreas de la empresa, normalmente los DBAs reciben la tarea de responder a preguntas como "Quién accedió a mis bases de datos, que hicieron, y cuando?". Adicionalmente se les requiere que provean un rastreo de auditoria exacto e inalterable de todos los accesos y actualizaciones, cambios de schema y cambios en los permisos de seguridad. Desafortunadamente, en la mayoría de los casos, proveer esta información de auditoria puede significar semanas o meses de investigación y desarrollo, o en algunos casos el despliegue de un equipo de DBAs de tiempo completo para proveer reportes a los auditores. SQL compliance manager elimina esta carga de trabajo brindando monitoreo en tiempo real y auditoria de statements SELECT, actualizaciones de datos, cambios de schema, permisos de seguridad y logins; ofreciendo respuestas rápidas, fáciles, seguras y confiables ya sea que usted tenga decenas, centenas o miles de Servidores SQL en su organización.

### BENEFICIOS CLAVES

**Integridad Continua** — SQL compliance manager va mas allá de los enfoques tradicionales de auditoria brindando monitoreo en tiempo real y auditoria de todos los accesos de datos, actualizaciones, modificaciones a las estructuras de bases de datos y cambios a los permisos de seguridad. La información de auditoria capturada es almacenada en un almacén central para reporte, consulta y análisis forense.

**Captura de datos de baja sobrecarga** — SQL compliance manager emplea un mecanismo de captura de datos de baja sobrecarga muy eficiente. Un agente monitorea la información de rastreo de SQL Server en tiempo real, captura la información de auditoria y la envía al almacén de datos. El tipo y detalle de la información de auditoria capturada es completamente configurable y puede ser definida a nivel de servidor, base de datos u objetos. No se requieren cambios en las aplicaciones o bases de datos en producción.

**Poderoso reporte y análisis** — SQL compliance manager ofrece reportes de auditoria y cumplimiento listos para usarse. Estos reportes fueron desarrollados en conjunto con expertos en la industria de seguridad, políticas de cumplimiento y auditoria tales como Ernst and Young e InformationShield Inc. Todos los reportes pueden ser fácilmente personalizados, además el schema del almacén de datos de auditoria es muy amigable y permite un rápido desarrollo de consultas ad hoc y reportes para análisis forense.



La consola corporativa de SQL compliance manager hace fácil el configurar, implementar y administrar su entorno de auditoria. El monitoreo en tiempo real y la información de auditoria, además de un sistema de alertas muy completo y características de auto-auditoria aseguran que SQL compliance manager sea su fuente confiable de información de auditoria de SQL Server.

**Auto-auditable** — SQL compliance manager ha sido diseñado para proveer una fuente confiable e inalterable de datos de auditoria. Sus poderosas características de auto-auditoria aseguran que usted recibirá alertas ante cualquier cambio a la configuración de captura de datos o intento de acceder el almacén de datos de auditoria.

**Modulo de Alertas Líder en la Industria** — Con características avanzadas, como un poderoso wizard para definir reglas de alertas, templates de alertas, custom messaging, reportes de alertas, email y soporte a log event (con mas de 400 event ID's únicos), usted puede crear las alertas exactamente como las necesita. Estas alertas pueden ser aplicadas para monitorear actividad a nivel general o a un nivel muy detallado.

**Escalabilidad y administración corporativa** — SQL compliance manager ha sido diseñado específicamente para soportar grandes instalaciones de SQL Server. SQL compliance manager tiene capacidad de escalarse para auditar desde una sola instancia de SQL Server hasta miles de servidores alrededor del mundo; desde bases de datos con solo unas pocas tablas a bases de datos con miles de tablas y grandes volúmenes de información.

**Rápida implementación** — Con la tecnología DynamicDeployment™ de SQL compliance manager, un agente es dinámicamente desplegado a los servidores de SQL Server. Este enfoque permite que SQL compliance manager sea configurado e implementado en minutos. No necesita invertir tiempo en instalación de software en cada servidor destino. Además, el agente de SQL compliance manager elimina el riego e incrementa el desempeño, corriendo como un proceso separado fuera del espacio de proceso de SQL Server.

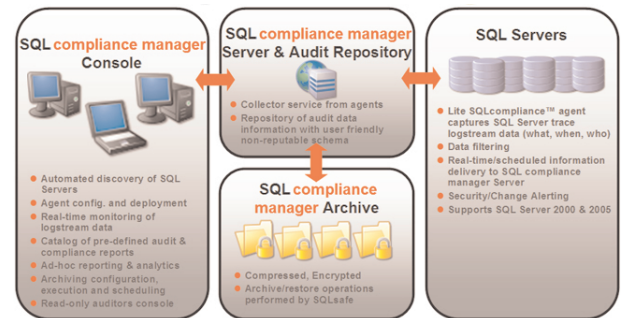
**Paquete todo incluido** — SQL compliance manager brinda un paquete todo incluido sin necesidad de comprar componentes adicionales. El licenciamiento es en base a cada instancia de SQL Server, independiente de la configuración de hardware.



# SQL compliance manager™ (continuación)

## CARACTERISTICAS TECNICAS

- Provee una baja sobrecarga y una captura de datos garantizada. Un agente captura información del rastro de auditoría de SQL Server en tiempo real. SQL compliance manager no usa enfoques que crean una sobrecarga de trabajo tales como triggers, profiling, opciones de rastreo 'pesadas' o log scrapping. Los datos capturados pueden ser transmitidos al almacén de datos en tiempo real o en batches pre-agendados.
- Provee un consola central de administración corporativa, permitiendo una rápida configuración y el despliegue de los agentes de SQL compliance manager así como el monitoreo en tiempo real de la actividad del agente y de los datos de auditoría. Esto hace fácil el administrar y rastrear la información de auditoría de un gran número de servidores.
- Provee un almacén central que recibe toda la información de auditoría. El schema del almacén central es amigable y está publicado, lo cual permite desarrollar fácilmente queries y reportes personalizados. Adicionalmente, múltiples almacenes de datos pueden ser usados para efectos de particionamiento y seguridad.
- Garantiza la integridad de los datos de auditoría a través de un almacén inalterable – todos los intentos de cambiar o violar los datos de auditoría pueden ser detectados. Además, las poderosas características de auto-auditoría capturan y pueden dar alertas acerca de todos los cambios a las políticas de auditoría y los parámetros de captura de datos.
- Provee una pantalla para los auditores que permite la ejecución de consultas y reportes, así como un reporte de integridad de auto-auditoría y alerta de cambios hechos a la configuración de SQL compliance manager y a los parámetros de captura de datos.
- Provee tecnología DynamicDeployment™ para desplegar automáticamente y configurar los agentes de SQL compliance manager, permitiendo un implementación rápida y eliminando la necesidad de invertir tiempo en instalación de software en sus servidores SQL.
- Provee poderosas capacidades de filtrado permitiéndole capturar únicamente lo que es importante para auditoría e integridad; de esta manera reduce la cantidad de datos capturados, y la sobrecarga para su transmisión y almacenamiento.
- Provee alertas configurables, permitiéndole definir reglas para recibir notificaciones inmediatas cuando ocurran eventos críticos de SQL Server. Estos eventos son almacenados en el almacén de auditoría, pueden ser enviados por email directamente a un usuario y/o escritos en un event log para poder ser revisados en algún sistema de monitoreo de operaciones (i.e. MOM).
- Provee un almacenamiento de datos eficiente. Los mecanismos de almacenamiento incluidos al integrarse con SQL safe, la solución de backup de alto rendimiento de Idera, permiten almacenamiento comprimido y encriptado de los datos de auditoría. Esto reduce los requerimientos de almacenamiento, mientras asegura que los datos se mantienen confidenciales. El almacenamiento puede ser programado en cualquier frecuencia y los archivos pueden ser fácilmente restaurados al almacén actual de datos de auditoría o a un almacén separado.
- Provee un enfoque de 'configúrelo y olvídelo' para implementación, instalación y configuración en minutos y



La arquitectura de SQL compliance manager soporta grandes instalaciones de SQL Server y provee tolerancia a errores en el caso de interrupciones de la red.

requiere atención mínima del DBA una vez que el producto ha sido instalado. SQL compliance manager le alertará cuando necesite atención.

- Brinda soporte para clusters Activo/Activo y Activo/Pasivo, incluyendo instancias virtuales múltiples.
- Soporta auditoría de SQL Server en ambientes de alta seguridad brindando la habilidad de auditar instancias de SQL Server a través de fronteras de seguridad dentro de dominios seguros y Workgroups.
- Provee una arquitectura tolerante a fallas que funciona aún en interrupciones de la red para posibilitar una operación efectiva en un ambiente WAN.

## REQUERIMIENTOS DE SISTEMA

- Procesador Intel Pentium de 1GHz o equivalente
- 1GB de RAM
- 40MB de espacio en disco
- Windows 2000 SP2+, Windows XP SP1+ o Windows Server 2003
- SQL Server 2000 o SQL Server 2005
- Monitor con capacidad de despliegue de 256 colores y una resolución de 800 x 600
- SQL Server 2000 Reporting Services con SP1 o SQL Server 2005 Reporting Services

### Entornos SQL Server Soportados

- SQL Server 2000 Standard Edition, SQL Server 2000 Enterprise Edition, SQL Server 2000 Clusters
- SQL Server 2005 Standard Edition, SQL Server 2005 Work Group Edition, SQL Server 2005 Enterprise Edition, SQL Server 2005 Clusters

## CONTACTO

### Idera Oficinas Corporativas

802 Lovett Boulevard  
Houston, TX USA 77006

**Toll-free (dentro de US):** 1.877.GO.IDERA

**Telefono:** 713.523.4433

**Fax:** 713.862.5210

**www.idera.com**

**Información de Ventas:** latam@idera.com

**Información General:** info@idera.com