

SQLsafe™ Respaldo y Recuperación para SQL Server™ a Escala Corporativa

GENERALIDADES

SQLsafe de Idera provee una solución de respaldo y recuperación para SQL Server de alto desempeño. Diseñado para cumplir las necesidades de implementaciones de SQL Server a escala corporativa, ofrece además respaldo encriptado rápido, seguro y comprimido, costos reducidos de almacenamiento y administración de respaldo automática multiservidor, administrabilidad corporativa y tiempo de recuperación reducido. Desde implementaciones con decenas de servidores SQL hasta empresas con miles de servidores dispersos alrededor del mundo, SQLsafe es la única solución de respaldo y recuperación para SQL Server que crece para estar a la altura de cualquier reto.

POR QUE SQLsafe?

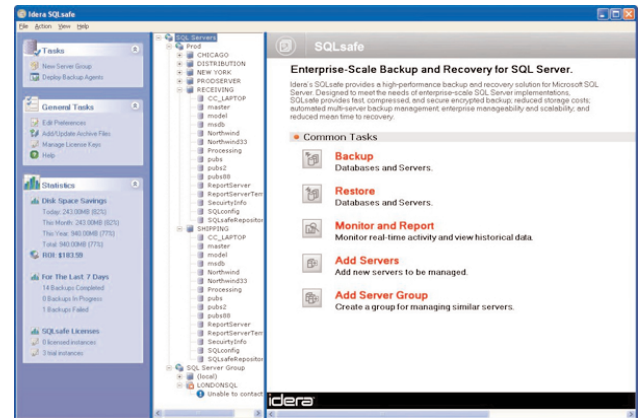
SQL Server hoy en día se ha convertido en un componente crítico en la infraestructura computacional de muchas organizaciones. Los DBAs de SQL Server necesitan una solución de respaldo y recuperación poderosa que reduzca el tiempo requerido para ejecutar el proceso de respaldo, reduzca los requerimientos de almacenamiento, posibilite administrar los respaldos a través de un gran número de servidores en forma simultánea y permita una rápida recuperación en caso de una emergencia. SQLsafe ha sido específicamente diseñado para cumplir estos requerimientos, lo que resulta en el incremento de la disponibilidad de las aplicaciones para su infraestructura crítica de SQL Server.

BENEFICIOS CLAVE

Incrementa la disponibilidad de SQL — SQLsafe integra compresión altamente avanzada, escritura a disco y tecnologías multi-threading que incrementan dramáticamente la velocidad de ejecución del respaldo. Esto aumenta la disponibilidad de sus servidores SQL para sus aplicaciones y negocios, así como incrementa el tiempo disponible para ejecutar otras actividades críticas de mantenimiento de SQL Server. En términos sencillos, en lugar de gastar tiempo haciendo respaldos, con SQLsafe instalado, sus servidores pasaran más tiempo trabajando para su negocio.

Reduce los Requerimientos de Almacenamiento — La avanzada tecnología de compresión variable de SQLSafe reduce el tamaño de los archivos del respaldo hasta un 95%, lo que resulta en una gran reducción de los costos de almacenamiento y estrategias simplificadas de respaldo y recuperación para bases de datos muy grandes.

Acelera el Tiempo de Recuperación — SQLsafe ha sido diseñado para desempeñarse bien cuando usted más lo necesita – en una situación de recuperación de emergencia. Un almacén central mantiene el rastro de la ubicación de los archivos de respaldo. Una consola corporativa y tecnología DynamicDeployment™ habilitan a la operación de restauración para iniciarse en segundos, eliminando la necesidad de desperdiciar tiempo crítico buscando los archivos de respaldo, sus CDs de respaldo y license codes.



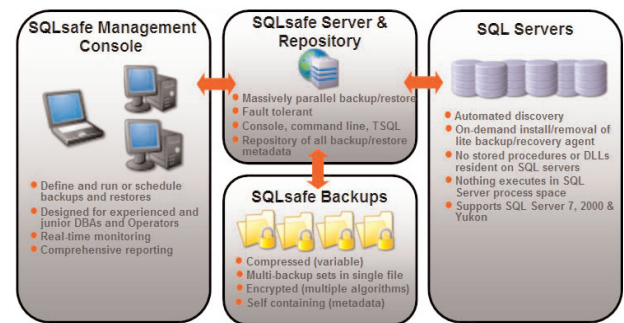
La consola corporativa de SQLsafe hace rápida y fácil la ejecución de operaciones de respaldo y restauración en múltiples servidores y bases de datos al mismo tiempo. El monitoreo en tiempo real y un almacén de información histórica asegura que sus operaciones críticas de respaldo y recuperación sean fáciles y efectivas.

Escalabilidad y administración Corporativa — SQLsafe ha sido específicamente diseñado para soportar grandes instalaciones de SQL Server. SQLsafe puede escalarse para soportar desde una sola instancia de SQL Server hasta miles de servidores SQL alrededor del mundo; desde bases de datos con solo unas pocas tablas a bases de datos con miles de tablas y grandes volúmenes de datos. Adicionalmente, tanto la consola corporativa de SQLsafe como su engine de administración le permiten a usted operaciones de respaldo y restauración masivas en paralelo, monitorear la ejecución en tiempo real y almacenar un historial completo de todas las operaciones de respaldo y restauración en un almacén central.

Rápida Implementación — Con la tecnología DynamicDeployment™ de SQLsafe, un agente de respaldo y restauración es implementado dinámicamente a los servidores SQL destino solamente durante las operaciones de respaldo o restauración. Este enfoque permite a SQLsafe el ser implementado en minutos. No hay necesidad de emplear tiempo en instalar software en cada servidor destino, además SQLsafe elimina riesgos e incrementa el desempeño corriendo como un proceso separado fuera del espacio de proceso de SQL Server. Nada de lo que se instala puede interferir con las operaciones de producción de sus servidores de SQL Server.

CARACTERÍSTICAS TÉCNICAS

- Provee compresión avanzada a través de la tecnología IntelliCompress™, que continuamente compara la información y automáticamente selecciona el mejor método entre más de 20 tipos diferentes asegurando que el desempeño del respaldo y la utilización del almacenamiento son automáticamente optimizadas para dar hasta un 70%+ de reducción en tiempo de ejecución de respaldos y hasta un 95%+ de disminución en los requerimientos de almacenamiento del respaldo
- Proporciona una consola central corporativa con monitoreo en tiempo real de las operaciones actuales de respaldo y recuperación y revisa la información histórica de respaldo y restauración – haciendo fácil el manejar y rastrear las actividades de respaldo y recuperación en un gran número de servidores
- Provee un almacén central que contiene información actual e histórica de respaldo y recuperación posibilitando registros de auditoría completos y registros de respaldos de todos los servidores.
- Cuenta una consola Web que permite a los DBAs y operadores monitorear remotamente las actividades de respaldo y recuperación en tiempo real y explorar datos históricos en el almacén de SQLsafe.
- Provee un catálogo muy completo de reportes ad hoc preparados con Microsoft SQL Server Reporting Services.
- Cuenta en su consola corporativa con una interfase de respaldo y recuperación 'point-and-click', la cual hace fácil la ejecución de respaldos y recuperaciones por parte de DBAs novatos o expertos así como operadores del sistema y administradores.
- Cuenta con encriptación incorporada con algoritmos de encriptación elegibles por el usuario (DES, Triple DES, RC2 y Rijndael) posibilitando la elección del algoritmo óptimo para cubrir los requerimientos de seguridad y desempeño.
- Elimina el riesgo e incrementa el desempeño corriendo como un proceso separado fuera del espacio de proceso de de SQL Server – no instala ningún componente, DLLs, scripts, procedimientos almacenados o tablas en las instancias de SQL Server
- Provee ejecución masiva y en paralelo de operaciones de respaldo y recuperación, habilitando que múltiples servidores sean respaldados o restaurados en forma concurrente.
- Cuenta con tecnología 'DynamicDeployment™' para propagar automáticamente un agente de respaldo y recuperación muy ligero ya sea permanentemente o sólo durante la duración de la operación de respaldo o recuperación habilitando una rápida implementación y eliminando la necesidad de consumir tiempo instalando software en sus servidores SQL, crítico en una situación de recuperación de emergencia.
- Cuenta con una arquitectura tolerante a fallas que funciona aún en fallas de redes, para habilitar una operación efectiva en entornos WAN.
- Provee una interfase para IBM Tivoli Storage Manager (TSM) para almacenamiento permanente de archivos de respaldo de SQLsafe
- Provee múltiples interfaces – consola corporativa, línea de comando y T-SQL
- Provee múltiples interfaces – consola corporativa, línea de comando y T-SQL
- Soporta varios juegos de respaldos en un solo archivo de archive.



La arquitectura de SQLsafe escala para soportar grandes instalaciones de SQL Server, provee tolerancia a fallas ante eventos de fallas de redes y acelera el tiempo requerido para recuperación.

REQUERIMIENTOS DEL SISTEMA

Requerimientos de Operación:

- Procesador Intel Pentium 1GHz o equivalente
- 512MB RAM
- 100MB de espacio en disco
- Windows 2000 SP3+, Windows XP SP2 o Windows Server 2003 (32-bit), Windows Server 2003 SP1 (64-bit Itanium 2 y x64)
- Microsoft .NET 2.0
- Monitor con capacidad de desplegar 256 colores y resolución de 800x600

Ambientes SQL Server soportados

- SQL Server v7.0 SP3+, MSDE 2000 SP3+, SQL Server 2000 Standard Edition, SQL Server 2000 Enterprise Edition, SQL Server 2005 Standard Edition, SQL Server 2005 Enterprise Edition

Ambientes TSM soportados

- TSM Client version 5.2, TSM Server 5.1, 5.2, 5.3

SQLsafe no instala ningún componente, DLL, script, procedimiento almacenado o tabla en las instancias de SQL Server.

CONTACTO

Idera Oficinas Corporativas

802 Lovett Boulevard
Houston, TX USA 77006

Toll-free (dentro de US): 1.877.GO.IDERA

Telefono: 713.523.4433

Fax: 713.862.5210

www.idera.com

Información de Ventas: latam@idera.com

Información General: info@idera.com